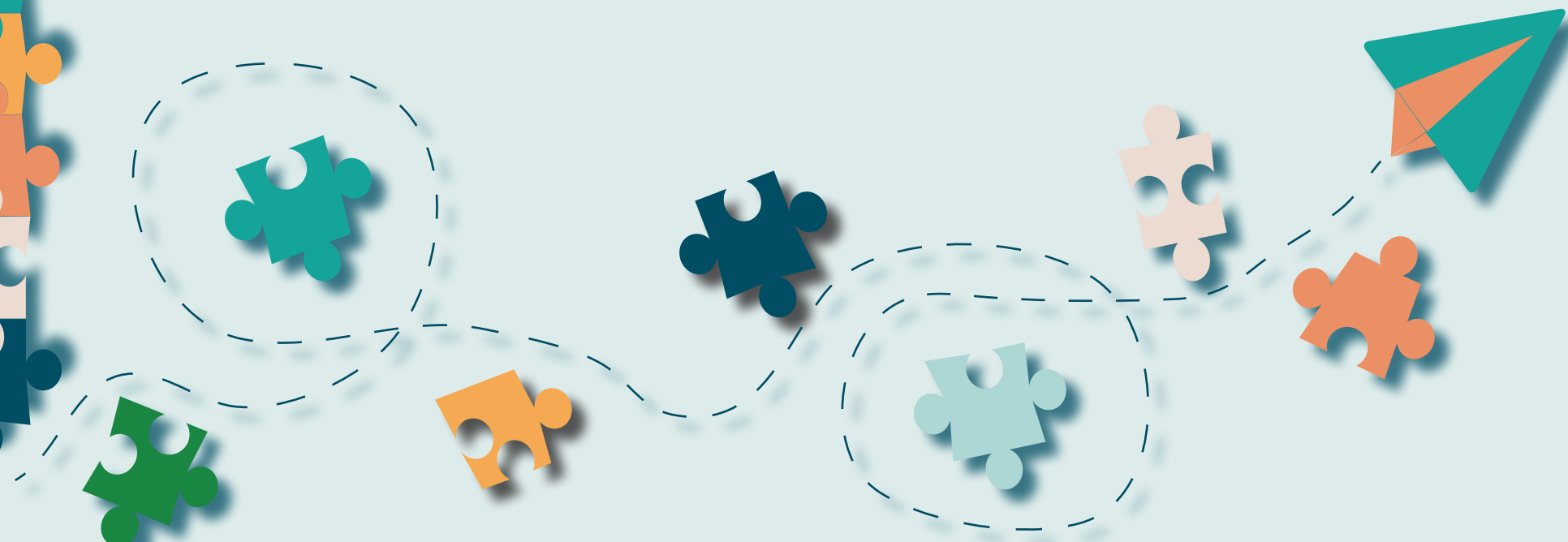




autismo

in viaggio attraverso l'aeroporto di Ancona



in collaborazione con:

L'arrivo in aeroporto

L'aeroporto di Ancona può essere raggiunto:



in auto, utilizzando il parcheggio P2 Multipiano, oppure quello situato proprio di fronte il padiglione Partenze che si chiama Kiss&Fly o infine anche quello poco più lontano indicato con la sigla P1. In tutti e tre i parcheggi sono presenti stalli dedicati e gratuiti;



in autobus che si ferma di fronte il padiglione centrale;



in taxi che ti farà scendere di fronte l'ingresso del padiglione partenze;



in treno alla fermata Castelferretti – Falconara Aeroporto.



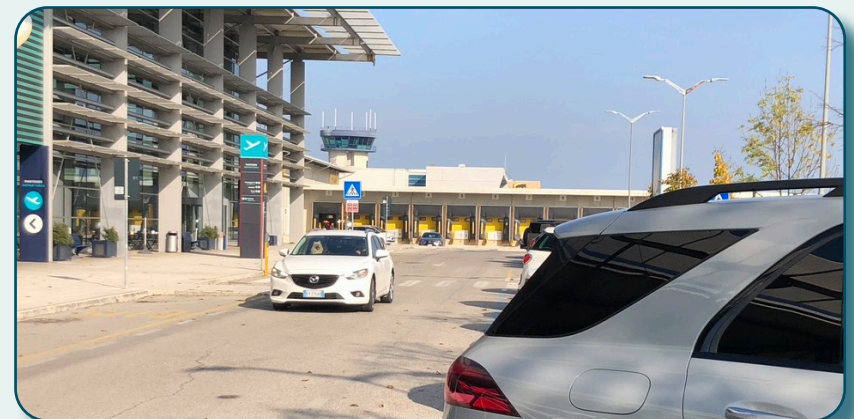
Cosa vedo: Macchine, taxi, autobus, treni e persone che parlano, attraversano la strada e entrano ed escono dalle porte scorrevoli con valigie di varie dimensioni e colori.



Cosa sento: Il rombo dei motori delle macchine, il vociare delle persone e il rumore delle rotelle delle valigie.



Come mi sento: Sono contento ed emozionato: oggi partirò in aereo!



Check-in

I banchi check-in si trovano di fronte l'ingresso a destra del padiglione Partenze. Al banco check-in ci potranno essere altri passeggeri in fila. Ma non ti preoccupare, quando arriverà il tuo turno l'addetta o l'addetto controllerà i tuoi documenti, il biglietto aereo e/o la carta d'imbarco, peserà il bagaglio che vuoi inviare in stiva e chiamerà un collega che ti accompagnerà ai controlli di sicurezza.



Cosa vedo: Al banco check-in ci potranno essere persone in fila. Sia sopra i banchi check-in che sul totem che si trova al centro della sala ci sono immagini ferme con informazioni dei voli oppure immagini colorate in movimento. Ci saranno altri passeggeri che aspettano seduti o che passeggiano per il padiglione. Poco lontano dai banchi check-in si trova un bar/ristorante.



Cosa sento: Voci di persone, le ruote delle valigie, annunci sonori e la musica che viene dal bar vicino, a volte ti potrà capitare di sentire dei colpi metallici, ma non ti preoccupare: succede solo quando le valigie sbattono contro una lastra metallica che protegge il nastro dei bagagli.



Come mi sento: Sono curioso ed emozionato, gli addetti al check-in sono gentili e premurosi con me e aspetto con calma il mio turno.



Controlli di sicurezza

Per accedere all'area imbarchi è necessario sottoporsi ai controlli di sicurezza. I controlli di sicurezza sono molto importanti: gli addetti controllano che in aereo non vengano imbarcati oggetti pericolosi o vietati.

I controlli di sicurezza nel nostro aeroporto si trovano poco distanti dai banchi check-in. Qui gli addetti ti inviteranno a depositare in una vaschetta tutti gli oggetti metallici come cellulare, orologio, chiavi, cintura e a volte anche la giacca e le scarpe. Anche lo zaino ed il trolley verranno fatti passare attraverso la macchina radiogena. Tutto ti sarà restituito alla fine del controllo. Infine verrai invitato a passare da solo sotto l'archetto della sicurezza.



Cosa vedo: Passeggeri in fila, gli addetti della sicurezza, l'archetto attraverso cui dovrai passare può capitare che si illumini di luci rosse, ma non ti preoccupare: basta seguire le istruzioni degli addetti alla sicurezza che potranno invitarti a ripassare sotto l'archetto oppure ti chiederanno di controllarti manualmente.



Cosa sento: Tante voci, annunci sonori, a volte l'archetto, se rileva oggetti metallici, emette un allarme, ma non preoccuparti: sarà necessario ripetere il controllo oppure sottoporsi al controllo manuale.



Come mi sento: Sono sereno e aspetto il mio turno con pazienza. Gli addetti alla sicurezza sono gentili e cordiali.



Agli imbarchi

Alla sala imbarchi non rimane che aspettare il momento di salire a bordo perciò hai tutto il tempo per rilassarti seduto in un posto tranquillo e silenzioso che ti indicherà il tuo assistente oppure per farti un giro per i negozi ed usufruire del bar.



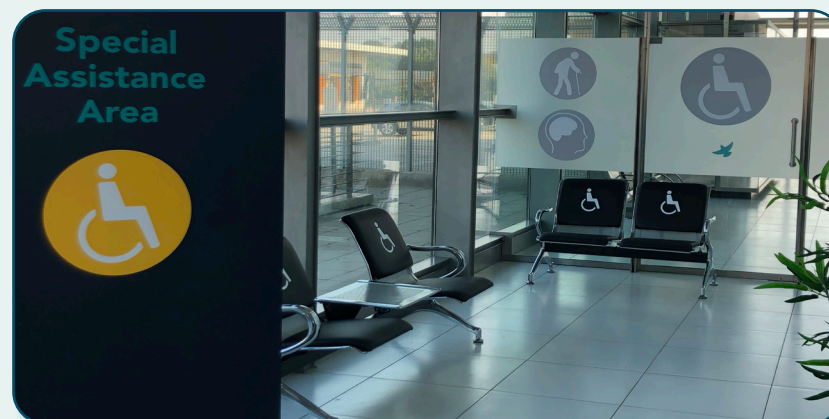
Cosa vedo: Tante persone sedute o in piedi, bar, negozi e monitor con gli orari dei voli. Potrò vedere il piazzale aeromobili con gli aerei che si spostano per parcheggiare oppure per procedere al decollo e il personale addetto che si muove sottobordo.



Cosa sento: Voci di persone, annunci di imbarchi, musica di sottofondo.



Come mi sento: Sono tranquillo: non mi rimane che aspettare il momento dell'imbarco, così ora posso rilassarmi seduto oppure girare per i negozi oppure guardare fuori sul piazzale aeromobili e vedere gli aerei parcheggiati.



Al gate

Al momento dell'imbarco sarò tra i primi passeggeri a salire a bordo. L'addetto controllerà un'ultima volta i documenti e le carte d'imbarco e poi, se il tempo lo consente e se l'aereo è parcheggiato a poca distanza, verrò accompagnato a piedi fino a bordo. Se questo non è possibile verrò accompagnato fino all'aereo in macchina.



Cosa vedo: Persone in fila, mezzi e addetti aeroportuali che si muovono in piazzale.



Cosa sento: Rumore dei mezzi e delle automobili adibiti all'assistenza.



Come mi sento: Sono molto emozionato: il viaggio tanto atteso sta per iniziare. Rimango tranquillo e seguo le ultime istruzioni dell'assistente.

